

**Modelo:** STUC ROPE NATURE 120X120 (6)(A)

**Códigos:** 100279163 - C221102171

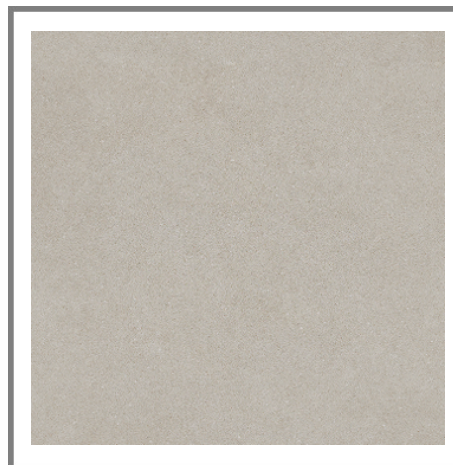
**Absorción:** Bla - Porcelánico ( $E \leq 0.1\%$ )

**Grosor:** 6 mm

**Familia:** STUC

**Destonificado:** V3

**Acabado:** NORMAL



### CARACTERÍSTICAS DIMENSIONALES

Normas de referencia: UNE-EN ISO 10545-2

Largo	1200 MM	
Grosor	6 MM	
Ancho	1200 MM	
Desviación longitud y anchura	Inferior a 0.15%	$\leq 0.5\%*$
Desviación rectitud de lados	Inferior a 0.15%	$\leq 0.5\%*$
Desviación ortogonalidad	Inferior a 0.15%	$\leq 0.6\%*$
Desviación planimetría	Inferior a 0.15%	$\leq 0.5\%*$

\*ISO-13006:2012 UNE-EN 14411:2012

### CARACTERÍSTICAS MECÁNICAS

Normas de referencia: UNE-EN ISO 10545-4-6-7-11

Fuerza de rotura	>1100 N	
Resistencia a la abrasión	<140	
Resistencia al cuarteo	Resiste tres ciclos	

\*ISO-13006:2012 UNE-EN 14411:2012

### CARACTERÍSTICAS HIGIÉNICAS

Normas de referencia: UNE-EN ISO 10545-13-14:1995

Resistencia química	CLASE A	
Resistencia a productos alimenticios fríos	APTO	
Ensayo choque climático. índice de resistencia	RESISTE	

\*ISO-13006:2012 UNE-EN 14411:2012

### VALORACIÓN ANTIDESLIZANTE

Normas de referencia: CEN/TS 12633, DIN-51130 y ASTM C1028

Coefficiente dinámico de fricción	>0.42	
Res. deslizamiento (péndulo-húmedo)	CL1	
Res. deslizamiento (rampa)	R9B	
4s	SECO>36-BAJA HUMEDAD>24-MODERADO	

\*ISO-13006:2012 UNE-EN 14411:2012

Empresa certificada



Se aconseja seguir las instrucciones de colocación y mantenimiento editadas por PORCELANOSA GRUPO, cumpliendo en cualquier caso con los requisitos legales o normativos que pudieran existir para cada ámbito de uso. No utilizar agentes de limpieza que contengan ácido fluorhídrico.

En lugares de pública concurrencia las baldosas deben cumplir con los requisitos de resbaladidad del Código Técnico de la Edificación.

Para formatos grandes se recomienda alicatar con morteros cola con aditivos poliméricos y utilizando la técnica de doble encolado.

En los modelos tipo mosaico, se hace necesario el rejuntado posterior.

Este documento es puramente comercial y no podrá ser utilizado en cualquier procedimiento judicial o administrativo, ni como dictamen pericial ni como prueba documental, salvo autorización expresa de URBATEK S.A.

En su acabado pulido debido a su elevado brillo, la reflexión a la luz puede ofrecer al observador efectos ópticos que simulan un empañado de la pieza. No incumplen en ningún caso con la norma de producto ISO 13006.

Siendo el material cerámico que mas se asemeja en sus formas a la piedra natural, puede presentar debido a su elaboración pequeñas variaciones de tonalidad, puntos de color y veteados entre piezas.

#Ver punto 4 del documento de apoyo DB/SUA 3. Este material puede colocarse en zonas de pública concurrencia secas con una pendiente inferior al 6% (alcanza el mismo ámbito de uso que un clase 1 según péndulo en mojado).

5/8/2021

## ÁMBITO DE USO

Código técnico-1	Uso en pavimento tránsito intenso
Código técnico-2	Suelos interiores secos

## PACKING

Cajas	2.88 M2/CS
Pallets	74.88 M2/PAL
Unidades	1.44 M2/ST

Empresa certificada



Se aconseja seguir las instrucciones de colocación y mantenimiento editadas por PORCELANOSA GRUPO, cumpliendo en cualquier caso con los requisitos legales o normativos que pudieran existir para cada ámbito de uso. No utilizar agentes de limpieza que contengan ácido fluorhídrico.

En lugares de pública concurrencia las baldosas deben cumplir con los requisitos de resbaladidad del Código Técnico de la Edificación.

Para formatos grandes se recomienda alicatar con morteros cola con aditivos poliméricos y utilizando la técnica de doble encolado.

En los modelos tipo mosaico, se hace necesario el rejuntado posterior.

Este documento es puramente comercial y no podrá ser utilizado en cualquier procedimiento judicial o administrativo, ni como dictamen pericial ni como prueba documental, salvo autorización expresa de URBATEK S.A.

En su acabado pulido debido a su elevado brillo, la reflexión a la luz puede ofrecer al observador efectos ópticos que simulan un empañado de la pieza. No incumplen en ningún caso con la norma de producto ISO 13006.

Siendo el material cerámico que mas se asemeja en sus formas a la piedra natural, puede presentar debido a su elaboración pequeñas variaciones de tonalidad, puntos de color y veteado entre piezas.

#Ver punto 4 del documento de apoyo DB/SUA 3. Este material puede colocarse en zonas de pública concurrencia secas con una pendiente inferior al 6% (alcanza el mismo ámbito de uso que un clase 1 según péndulo en mojado).

5/8/2021