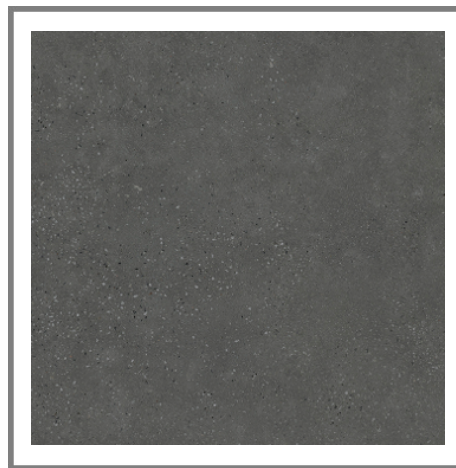


Article: BOTTEGA ANTRACITA NATURE 150X300 (9)(A)**Codes:** 100241691 - C279019691**Absorption:** Bla - Porcelanico (E<=0.1%)**Épaisseur:** 6 mm**Famille:** BOTTEGA**Variations de tonalité:** V3**CARACTÉRISTIQUES DIMENSIONNELLES**

UNE-EN ISO 10545-2

| | | |
|---|----------------|----------|
| Longueur | 3000 MM | |
| Épaisseur | 6 MM | |
| Largeur | 1500 MM | |
| Déviación de la longueur et de la larguer | Moins de 0.15% | <=0.5 %* |
| Déviación de la rectitude de côtes | Moins de 0.15% | <=0.5 %* |
| Déviación de l'orthogonalité | Moins de 0.15% | <=0.6 %* |
| Planéité de surface (courbure latérale) | Moins de 0.15% | <=0.5 %* |

*ISO-13006:2012 UNE-EN 14411:2012

CARACTÉRISTIQUES MÉCANIQUES

UNE-EN ISO 10545-4-6-7-11

| | | |
|-----------------------------|-------------------------|--|
| Charge de rupture | >2000 N | |
| Module de rupture | >40 N/MM2 | |
| Résistance a l'abrasion | <140 | |
| Resistance ay craquellement | Resistez à trois cycles | |

*ISO-13006:2012 UNE-EN 14411:2012

CARACTÉRISTIQUES HYGIÉNIQUES

UNE-EN ISO 10545-13-14:1995

| | | |
|---|---------|--|
| Résistance a l'attaque chimique | CLASE A | |
| Résistance aux taches | 5 | |
| Résistance aux produits alimentaires froids | APTO | |
| Résistance aux produits alimentaires chauds | APTO | |
| Stabilité dimensionnelle à température élevée | CUMPLE | |

*ISO-13006:2012 UNE-EN 14411:2012

SLIP RECOUVREMENT

CEN/TS 12633, DIN-51130 y ASTM C1028

| | | |
|---|----------------------------------|--|
| Rés. glissement (pendule-humide) | CL1 | |
| Rés. glissement (rampe) | R9 | |
| Résistance aux produits de nettoyage de salle de bain | APTO | |
| Résistance aux taches | 5 | |
| Résistance aux brûlures de cigarettes | APTO | |
| 4s | SEC>36-FAIBLE HUMIDITÉ>24-MODÉRÉ | |

*ISO-13006:2012 UNE-EN 14411:2012

CADRE D'UTILISATION

Entreprise certifiée



Il est recommandé de lire la fiche d'instructions sur la pose et l'entretien éditée para PORCELANOSA GRUPO.

Ne pas utiliser d'agent nettoyants qui contiennent de l'acide fluorhydrique.

On conseille de poser les carreaux avec un joint d'au moins 1,5 mm. Ne jamais poser "bord a bord" o sans joint.

On conseille de poser des grands formats avec de mortiers-colle adjuvantés en utilisant la technique de double encollage.

Les mosaïques doivent être rejointés.

Ce document est purement commerciale et ne pas être utilisé dans toute procédure judiciaire ou administrative ou avis d'expert ou preuve

documentaire, sans l'autorisation de URBATEK S.A. En raison de la haute brillance de la finition polie, la réflexion à la lumière peut générer chez l'observateur un effet visuel de pièce embuée. Cela n'est en aucun cas contraire à la norme de produit ISO 13006.

Ce matériau céramique étant le plus semblable à la pierre naturelle dans ses formes, il peut présenter de petites variations de coloris, de points de couleur et de veinage entre les pièces, dues à son élaboration.

#Voir point 4 du document de support DB/SUA 3. Il est possible de poser ce matériau dans des espaces publics très fréquentés, secs et qui présentent une inclinaison inférieure à 6 % (il atteint le même domaine d'utilisation qu'un matériau de classe 1, selon le test au pendule sur sol mouillé).

PACKING

| | |
|---------|-----------|
| Boîtes | 1 ST/CS |
| Pallets | 32 ST/PAL |

NOTES ADDITIONNELLES

éviter les accès directs de l'extérieur si aucun dispositif de protection contre les apports abrasifs n'est prévu

Entreprise certifiée



Il est recommandé de lire la fiche d'instructions sur la pose et l'entretien éditée para PORCELANOSA GRUPO.

Ne pas utiliser d'agent nettoyants qui contiennent de l'acide fluorhydrique.

On conseille de poser les carreaux avec un joint d'au moins 1,5 mm. Ne jamais poser "bord a bord" o sans joint.

On conseille de poser des grands formats avec de mortiers-colle adjuvantés en utilisant la technique de double encollage.

Les mosaïques doivent être rejointés.

Ce document est purement commerciale et ne pas être utilisé dans toute procédure judiciaire ou administrative ou avis d'expert ou preuve

documentaire, sans l'autorisation de URBATEK S.A.En raison de la haute brillance de la finition polie, la réflexion à la lumière peut générer chez l'observateur un effet visuel de pièce embuée. Cela n'est en aucun cas contraire à la norme de produit ISO 13006.

Ce matériau céramique étant le plus semblable à la pierre naturelle dans ses formes, il peut présenter de petites variations de coloris, de points de couleur et de veinage entre les pièces, dues à son élaboration.

#Voir point 4 du document de support DB/SUA 3. Il est possible de poser ce matériau dans des espaces publics très fréquentés, secs et qui présentent une inclinaison inférieure à 6 % (il atteint le même domaine d'utilisation qu'un matériau de classe 1, selon le test au pendule sur sol mouillé).