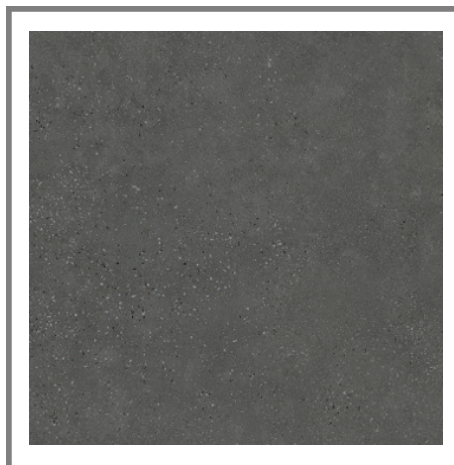


**Modelo:** BOTTEGA ANTRACITA NATURE 150X150 (9)(A)**Códigos:** 100241659 - C229993071**Absorción:** Bla - Porcelánico (E<=0.1%)**Grosor:** 9 mm**Familia:** BOTTEGA**Destonificado:** V3**CARACTERÍSTICAS DIMENSIONALES**

Normas de referencia: UNE-EN ISO 10545-2

Largo	1500 MM	
Grosor	9 MM	
Ancho	1500 MM	
Desviación longitud y anchura	Inferior a 0.15%	<=0.5 %*
Desviación rectitud de lados	Inferior a 0.15%	<=0.5 %*
Desviación ortogonalidad	Inferior a 0.15%	<=0.6 %*
Desviación planimetría	Inferior a 0.15%	<=0.5 %*

\*ISO-13006:2012 UNE-EN 14411:2012

**CARACTERÍSTICAS MECÁNICAS**

Normas de referencia: UNE-EN ISO 10545-4-6-7-11

Fuerza de rotura	>2000 N	
Módulo de rotura	>40 N/MM2	
Resistencia a la abrasión	<140	
Resistencia al cuarteo	Resiste tres ciclos	

\*ISO-13006:2012 UNE-EN 14411:2012

**CARACTERÍSTICAS HIGIÉNICAS**

Normas de referencia: UNE-EN ISO 10545-13-14:1995

Resistencia química	CLASE A	
Resistencia a las manchas	5	
Resistencia a productos alimenticios fríos	APTO	
Resistencia a productos alimenticios calientes	APTO	
Estabilidad dimensional a temperatura elevada	CUMPLE	

\*ISO-13006:2012 UNE-EN 14411:2012

**VALORACIÓN ANTIDESLIZANTE**

Normas de referencia: CEN/TS 12633, DIN-51130 y ASTM C1028

Res. deslizamiento (péndulo-húmedo)	CL1	
Res. deslizamiento (rampa)	R9	
Resistencia a productos característicos de cuarto de baño	APTO	
Resistencia a las manchas	5	
Resistencia a las quemaduras de cigarrillo	APTO	
4s	SECO>36-BAJA HUMEDAD>24-MODERADO	

\*ISO-13006:2012 UNE-EN 14411:2012

**ÁMBITO DE USO**

Empresa certificada



Se aconseja seguir las instrucciones de colocación y mantenimiento editadas por PORCELANOSA GRUPO, cumpliendo en cualquier caso con los requisitos legales o normativos que pudieran existir para cada ámbito de uso. No utilizar agentes de limpieza que contengan ácido fluorhídrico.

En lugares de pública concurrencia las baldosas deben cumplir con los requisitos de resbaladilidad del Código Técnico de la Edificación.

Para formatos grandes se recomienda alicatar con morteros cola con aditivos poliméricos y utilizando la técnica de doble encolado.

En los modelos tipo mosaico, se hace necesario el rejuntado posterior.

Este documento es puramente comercial y no podrá ser utilizado en cualquier procedimiento judicial o administrativo, ni como dictamen pericial ni como prueba documental, salvo autorización expresa de URBATEK S.A.

En su acabado pulido debido a su elevado brillo, la reflexión a la luz puede ofrecer al observador efectos ópticos que simulan un empañado de la pieza. No incumplen en ningún caso con la norma de producto ISO 13006.

Siendo el material cerámico que mas se asemeja en sus formas a la piedra natural, puede presentar debido a su elaboración pequeñas variaciones de tonalidad, puntos de color y veteados entre piezas.

#Ver punto 4 del documento de apoyo DB/SUA 3. Este material puede colocarse en zonas de pública concurrencia secas con una pendiente inferior al 6% (alcanza el mismo ámbito de uso que un clase 1 según péndulo en mojado).

23/9/2019

PACKING

Cajas	1 ST/CS
Pallets	32 ST/PAL

NOTAS ADICIONALES

éviter les accès directs de l'extérieur si aucun dispositif de protection contre les apports abrasifs n'est prévu

Empresa certificada



Se aconseja seguir las instrucciones de colocación y mantenimiento editadas por PORCELANOSA GRUPO, cumpliendo en cualquier caso con los requisitos legales o normativos que pudieran existir para cada ámbito de uso. No utilizar agentes de limpieza que contengan ácido fluorhídrico.

En lugares de pública concurrencia las baldosas deben cumplir con los requisitos de resbaladidad del Código Técnico de la Edificación.

Para formatos grandes se recomienda alicatar con morteros cola con aditivos poliméricos y utilizando la técnica de doble encolado.

En los modelos tipo mosaico, se hace necesario el rejuntado posterior.

Este documento es puramente comercial y no podrá ser utilizado en cualquier procedimiento judicial o administrativo, ni como dictamen pericial ni como prueba documental, salvo autorización expresa de URBATEK S.A.

En su acabado pulido debido a su elevado brillo, la reflexión a la luz puede ofrecer al observador efectos ópticos que simulan un empañado de la pieza. No incumplen en ningún caso con la norma de producto ISO 13006.

Siendo el material cerámico que mas se asemeja en sus formas a la piedra natural, puede presentar debido a su elaboración pequeñas variaciones de tonalidad, puntos de color y veteado entre piezas.

#Ver punto 4 del documento de apoyo DB/SUA 3. Este material puede colocarse en zonas de pública concurrencia secas con una pendiente inferior al 6% (alcanza el mismo ámbito de uso que un clase 1 según péndulo en mojado).

23/9/2019